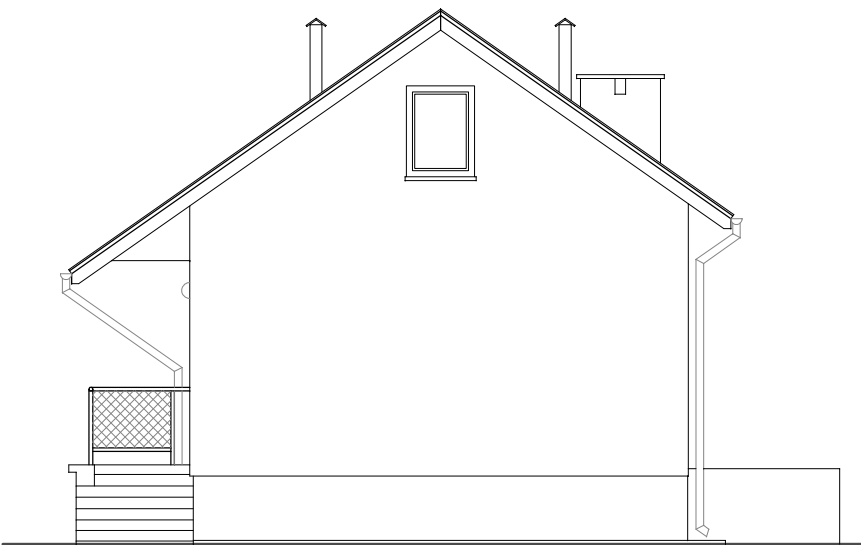
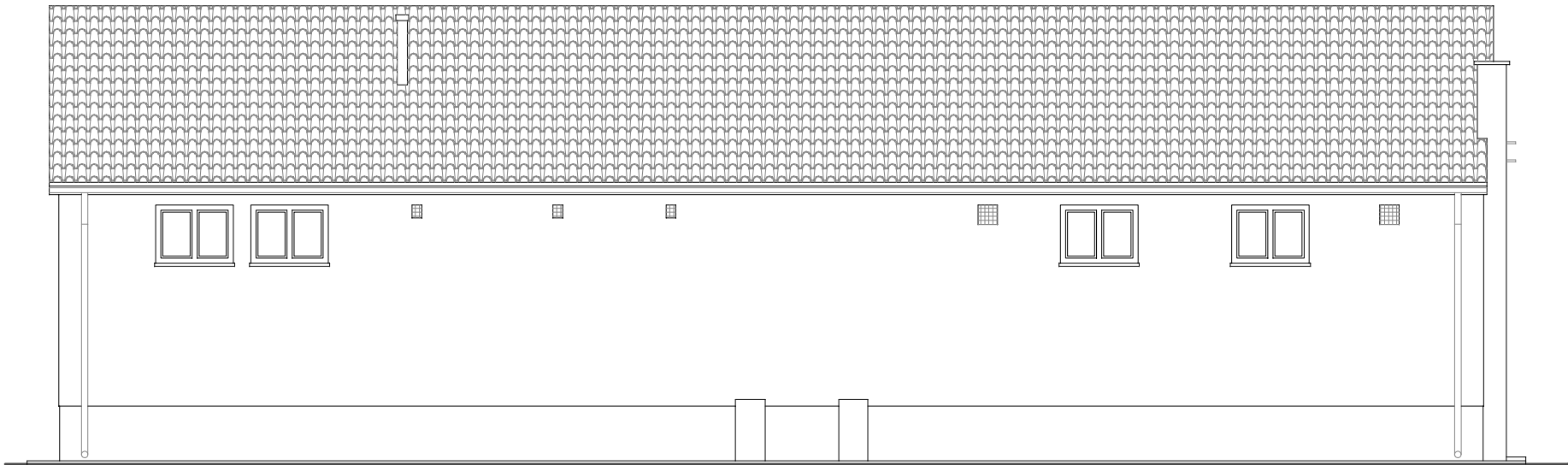




ELEWACJA POŁUDNIOWO-ZACHODNIA



ELEWACJA POŁNOCNO-ZACHODNIA



ELEWACJA POŁNOCNO-WSCHODNIA



ELEWACJA POŁUDNIOWO-WSCHODNIA

ELEWACJE- inwentaryzacja 1:100

OSTPROJEKT Inwestycje, Projekty, Szkolenia 07 - 412 Ostrołęka ul. Piłsudskiego 4 tel./fax (0 29)764 57 99	Nazwa rys.	ELEWACJE- inwentaryzacja		Nr rys.
	Obiekt:	Przebudowa budynku zlewni mleka w Tatarach z adaptacją na świetlicę wiejską		I-3
	Adres:	działka nr 154/1, m.Tatary, gm. Kadzidło		
	Inwestor:	Gmina Kadzidło ul. Targowa 4, 07-420 Kadzidło		
Zespół projektowy		Upr.	Specjalność	Podpis
projektant: mgr inż. Mirosław Grzyb		1/92/Os	architektoniczna	p.t. bud.
asystent proj. mgr inż. arch. Anita Maria Doda				Data:
				12.2009r.